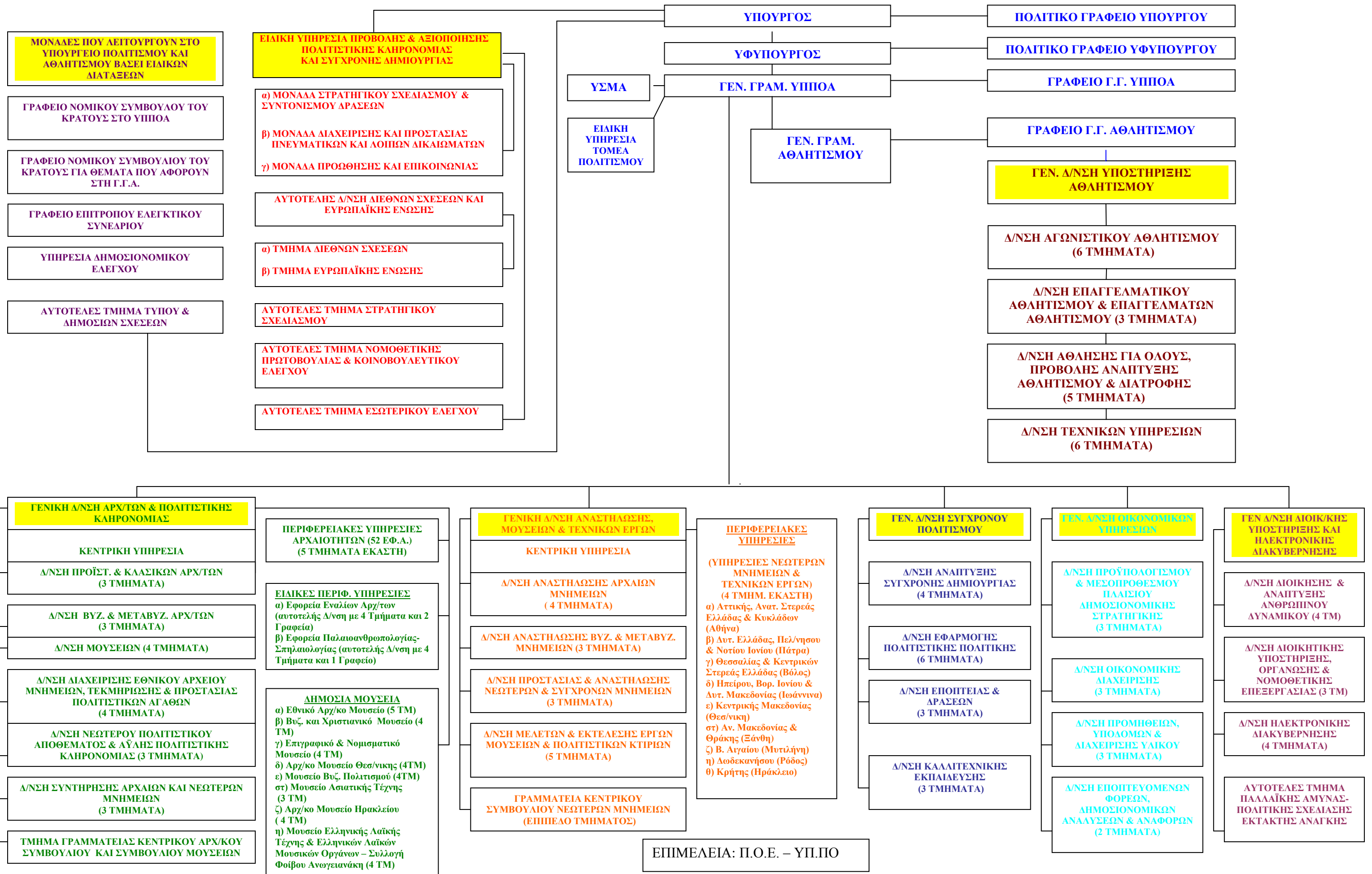


# ΟΡΓΑΝΟΓΡΑΜΜΑ

## ΥΠΟΥΡΓΕΙΟΥ ΠΟΛΙΤΙΣΜΟΥ & ΑΘΛΗΤΙΣΜΟΥ

ΠΡΟΕΔΡΙΚΟ ΔΙΑΤΑΓΜΑ ΥΠ' ΑΡΙΘΜ. 104  
ΦΕΚ 171/Α'/28-08-2014

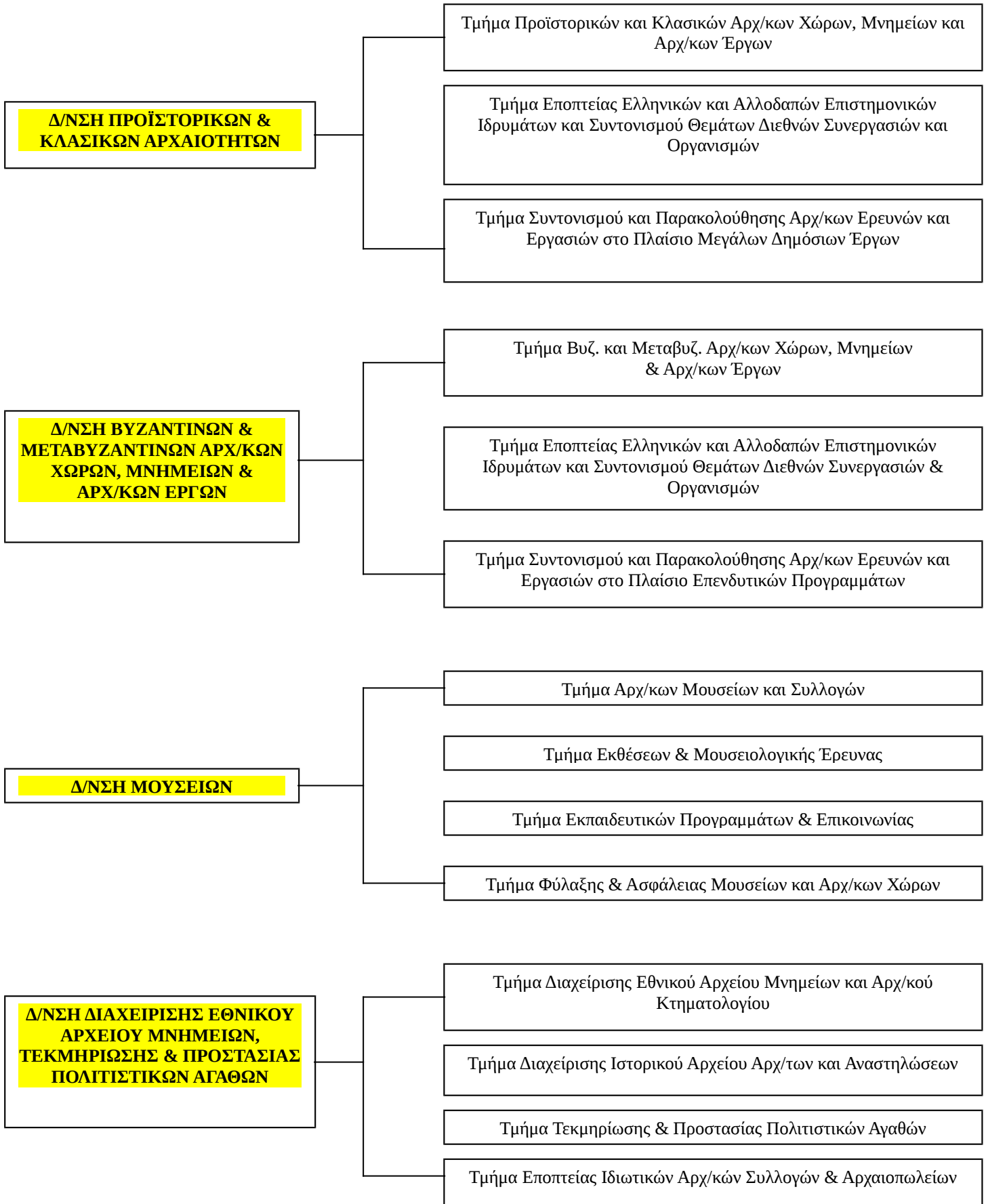
# ΥΠΟΥΡΓΕΙΟ ΠΟΛΙΤΙΣΜΟΥ ΚΑΙ ΑΘΛΗΤΙΣΜΟΥ



# ΠΑΡΑΡΤΗΜΑ Α΄

## ΓΕΝΙΚΗ ΔΙΕΥΘΥΝΣΗ ΑΡΧ/ΤΩΝ & ΠΟΛΙΤΙΣΤΙΚΗΣ ΚΛΗΡΟΝΟΜΙΑΣ

### ΚΕΝΤΡΙΚΗ ΥΠΗΡΕΣΙΑ



**Δ/ΝΣΗ ΝΕΩΤΕΡΟΥ  
ΠΟΛΙΤΙΣΤΙΚΟΥ ΑΠΟΘΕΜΑΤΟΣ  
& ΑΪΛΗΣ ΠΟΛΙΤΙΣΤΙΚΗΣ  
ΚΛΗΡΟΝΟΜΙΑΣ**

Τμήμα Αΐλης Πολιτιστικής Κληρονομιάς και Διαπολιτισμικών Θεμάτων

Τμήμα Τεκμηρίωσης & Προστασίας Νεωτέρων Κινητών Μνημείων

Τμήμα Μουσείων Νεώτερου Πολιτισμικού Αποθέματος

**Δ/ΝΣΗ ΣΥΝΤΗΡΗΣΗΣ ΑΡΧΑΙΩΝ  
& ΝΕΩΤΕΡΩΝ ΜΝΗΜΕΙΩΝ**

Τμήμα Μελετών Συντήρησης Αρχαίων & Νεωτέρων Μνημείων

Τμήμα Εκτέλεσης Έργων Συντήρησης Αρχαίων & Νεωτέρων Μνημείων

Τμήμα Εφαρμοσμένης Έρευνας

**ΑΥΤΟΤΕΛΕΣ ΤΜΗΜΑ  
ΓΡΑΜΜΑΤΕΙΑΣ ΚΕΝΤΡΙΚΟΥ  
ΑΡΧ/ΚΟΥ ΣΥΜΒΟΥΛΙΟΥ ΚΑΙ  
ΣΥΜΒΟΥΛΙΟΥ ΜΟΥΣΕΙΩΝ**

# ΠΕΡΙΦΕΡΕΙΑΚΕΣ ΥΠΗΡΕΣΙΕΣ της Γ.Δ.Α. & Π.Κ.

## ΕΦΟΡΕΙΕΣ ΑΡΧΑΙΟΤΗΤΩΝ (ΕΦ.Α.)

1. Εφορεία Αρχ/των Αθηνών (έδρα Αθήνα)
2. Εφορεία Αρχ/των Ανατ. Αττικής (έδρα Αθήνα)
3. Εφορεία Αρχ/των Δυτ. Αττικής, Πειραιώς & Νήσων (έδρα Πειραιάς)
4. Εφορεία Αρχ/των Κορινθίας (έδρα Κόρινθος)
5. Εφορεία Αρχ/των Αργολίδας (έδρα Ναύπλιο)
6. Εφορεία Αρχ/των Αρκαδίας (έδρα Τρίπολη)
7. Εφορεία Αρχ/των Λακωνίας (έδρα Σπάρτη)
8. Εφορεία Αρχ/των Μεσσηνίας (έδρα Καλαμάτα)
9. Εφορεία Αρχ/των Ηλείας (έδρα Αρχαία Ολυμπία)
10. Εφορεία Αρχ/των Αχαΐας (έδρα Πάτρα)
11. Εφορεία Αρχ/των Αιτωλ/ανίας & Λευκάδος (έδρα Μεσολόγγι)
12. Εφορεία Αρχ/των Κέρκυρας (έδρα Κέρκυρα)
13. Εφορεία Αρχ/των Κεφαλληνίας (έδρα Αργοστόλι)
14. Εφορεία Αρχ/των Ζακύνθου (έδρα Ζάκυνθος)
15. Εφορεία Αρχ/των Βοιωτίας (έδρα Θήβα)
16. Εφορεία Αρχ/των Φωκίδος (έδρα Δελφοί)
17. Εφορεία Αρχ/των Ευβοίας (έδρα Χαλκίδα)
18. Εφορεία Αρχ/των Φθιώτιδος & Ευρυτανίας (έδρα Λαμία)
19. Εφορεία Αρχ/των Ιωαννίνων (έδρα Ιωάννινα)
20. Εφορεία Αρχ/των Θεσπρωτίας (έδρα Ηγουμενίτσα)
21. Εφορεία Αρχ/των Πρέβεζας (έδρα Πρέβεζα)
22. Εφορεία Αρχ/των Άρτας (έδρα Άρτα)
23. Εφορεία Αρχ/των Μαγνησίας (έδρα Βόλος)
24. Εφορεία Αρχ/των Λάρισας (έδρα Λάρισα)
25. Εφορεία Αρχ/των Τρικάλων (έδρα Τρίκαλα)
26. Εφορεία Αρχ/των Καρδίτσας (έδρα Καρδίτσα)
27. Εφορεία Αρχ/των Καστοριάς (έδρα Καστοριά)
28. Εφορεία Αρχ/των Φλώρινας (έδρα Φλώρινα)
29. Εφορεία Αρχ/των Κοζάνης (έδρα Κοζάνη)
30. Εφορεία Αρχ/των Γρεβενών (έδρα Γρεβενά)
31. Εφορεία Αρχ/των Πόλης Θεσ/νίκης (έδρα Θεσ/νίκη)
32. Εφορεία Αρχ/των Περιφ. Θεσ/νίκης (έδρα Θεσ/νίκη)
33. Εφορεία Αρχ/των Κιλκίς (έδρα Κιλκίς)
34. Εφορεία Αρχ/των Χαλκιδικής & Αγ. Όρους (έδρα Πολύγυρος)
35. Εφορεία Αρχ/των Πιερίας (έδρα Κατερίνη)
36. Εφορεία Αρχ/των Πέλλας (έδρα Έδεσσα)
37. Εφορεία Αρχ/των Ημαθίας (έδρα Βέροια)
38. Εφορεία Αρχ/των Σερρών (έδρα Σέρρες)
39. Εφορεία Αρχ/των Δράμας (έδρα Δράμα)
40. Εφορεία Αρχ/των Καβάλας (έδρα Καβάλα)
41. Εφορεία Αρχ/των Ξάνθης (έδρα Ξάνθη)
42. Εφορεία Αρχ/των Ροδόπης (έδρα Κομοτηνή)
43. Εφορεία Αρχ/των Έβρου (έδρα Αλεξανδρούπολη)
44. Εφορεία Αρχ/των Λέσβου (έδρα Μυτιλήνη)
45. Εφορεία Αρχ/των Χίου (έδρα Χίος)
46. Εφορεία Αρχ/των Σάμου (έδρα Βαθύ)
47. Εφορεία Αρχ/των Κυκλάδων (έδρα Αθήνα)
48. Εφορεία Αρχ/των Δωδεκανήσου (έδρα Ρόδος)
49. Εφορεία Αρχ/των Χανίων (έδρα Χανιά)
50. Εφορεία Αρχ/των Ρεθύμνου (έδρα Ρέθυμνο)
51. Εφορεία Αρχ/των Ηρακλείου (έδρα Ηράκλειο)
52. Εφορεία Αρχ/των Λασιθίου (έδρα Αγ. Νικόλαος)

- Οι Εφορείες Αρχαιοτήτων (ΕΦ.Α.) αποτελούνται από τα ακόλουθα Τμήματα:

- α) Τμήμα Προϊστορικών και Κλασικών Αρχ/κών Χώρων, Μνημείων, Αρχαιογνωστικής Έρευνας & Μουσείων

- β) Τμήμα Βυζαντινών & Μεταβυζαντινών Αρχαιολογικών Χώρων, Μνημείων, Αρχαιογνωστικής Έρευνας & Μουσείων

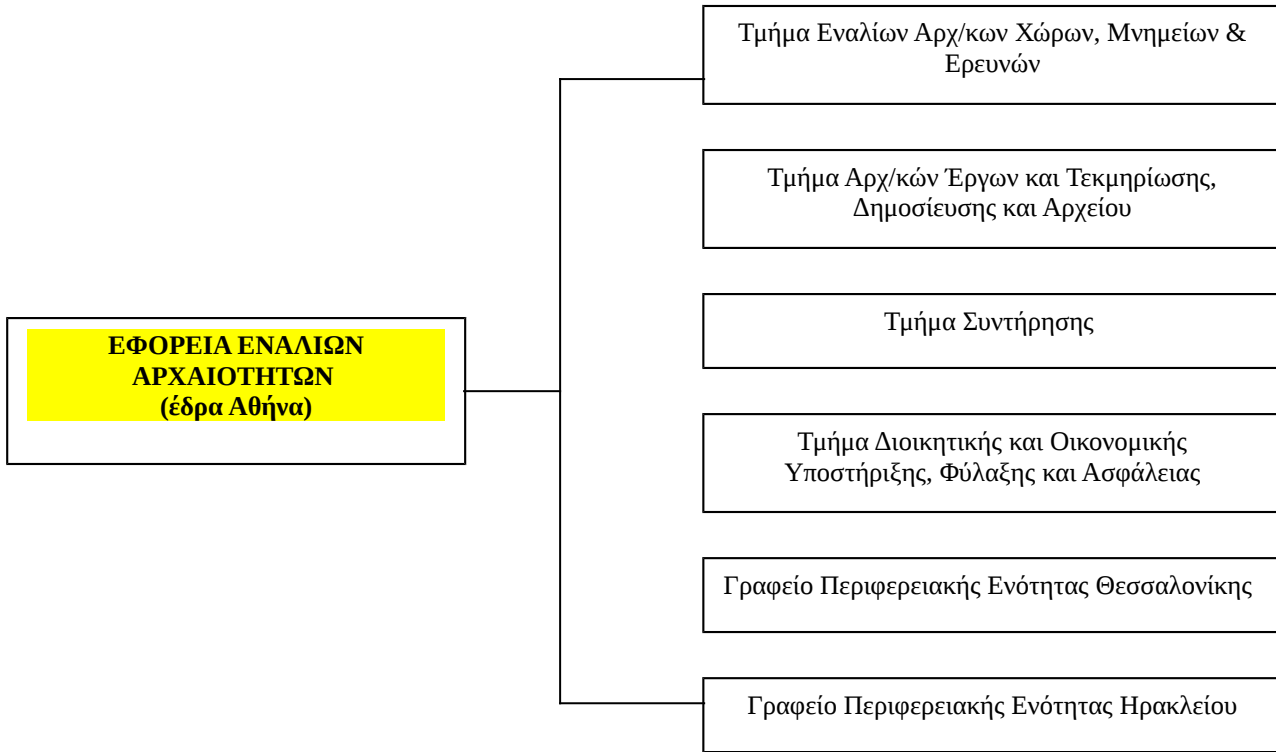
- γ) Τμήμα Αρχαιολογικών Έργων και Μελετών

- δ) Τμήμα Συντήρησης

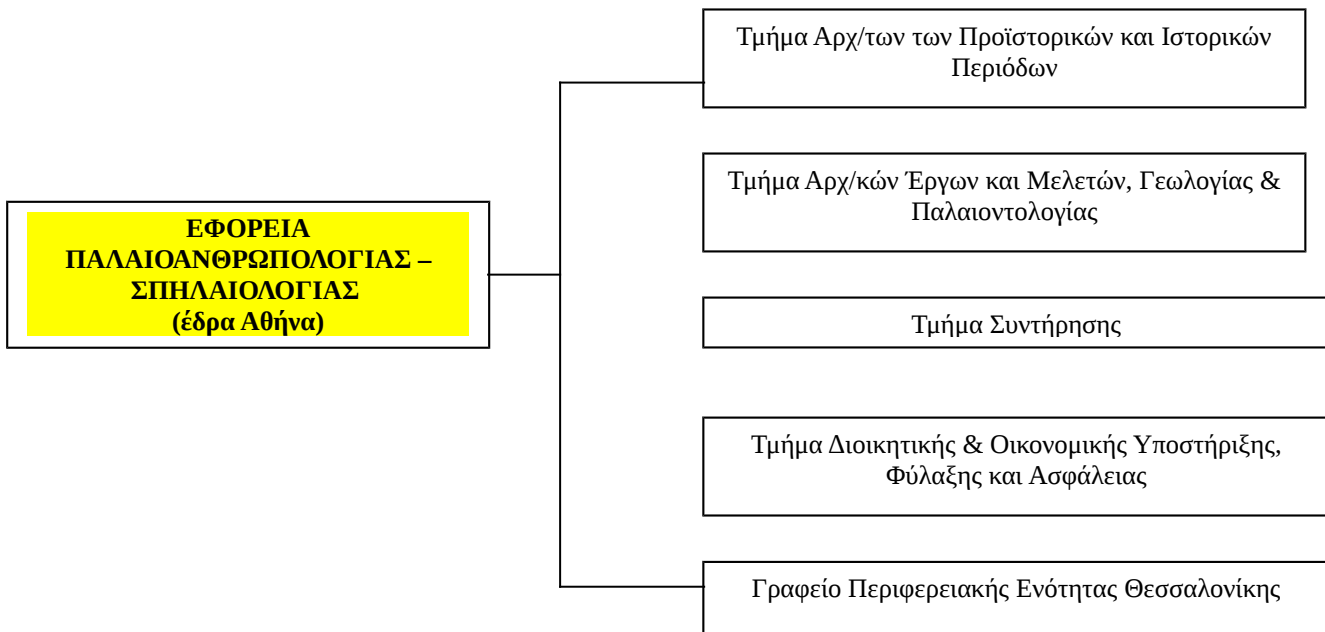
- ε) Τμήμα Διοικητικής & Οικονομικής Υποστήριξης, Φύλαξης και Ασφάλειας

- Σε κάθε ΕΦ.Α. συγκροτείται και λειτουργεί επιστημονική ολομέλεια στην οποία μετέχουν οι υπάλληλοι Κλάδων και Ειδικοτήτων ΠΕ και ΤΕ που υπηρετούν σ' αυτή, υπό την Προεδρία του Προϊσταμένου της.

# ΕΙΔΙΚΕΣ ΠΕΡΙΦΕΡΕΙΑΚΕΣ ΥΠΗΡΕΣΙΕΣ

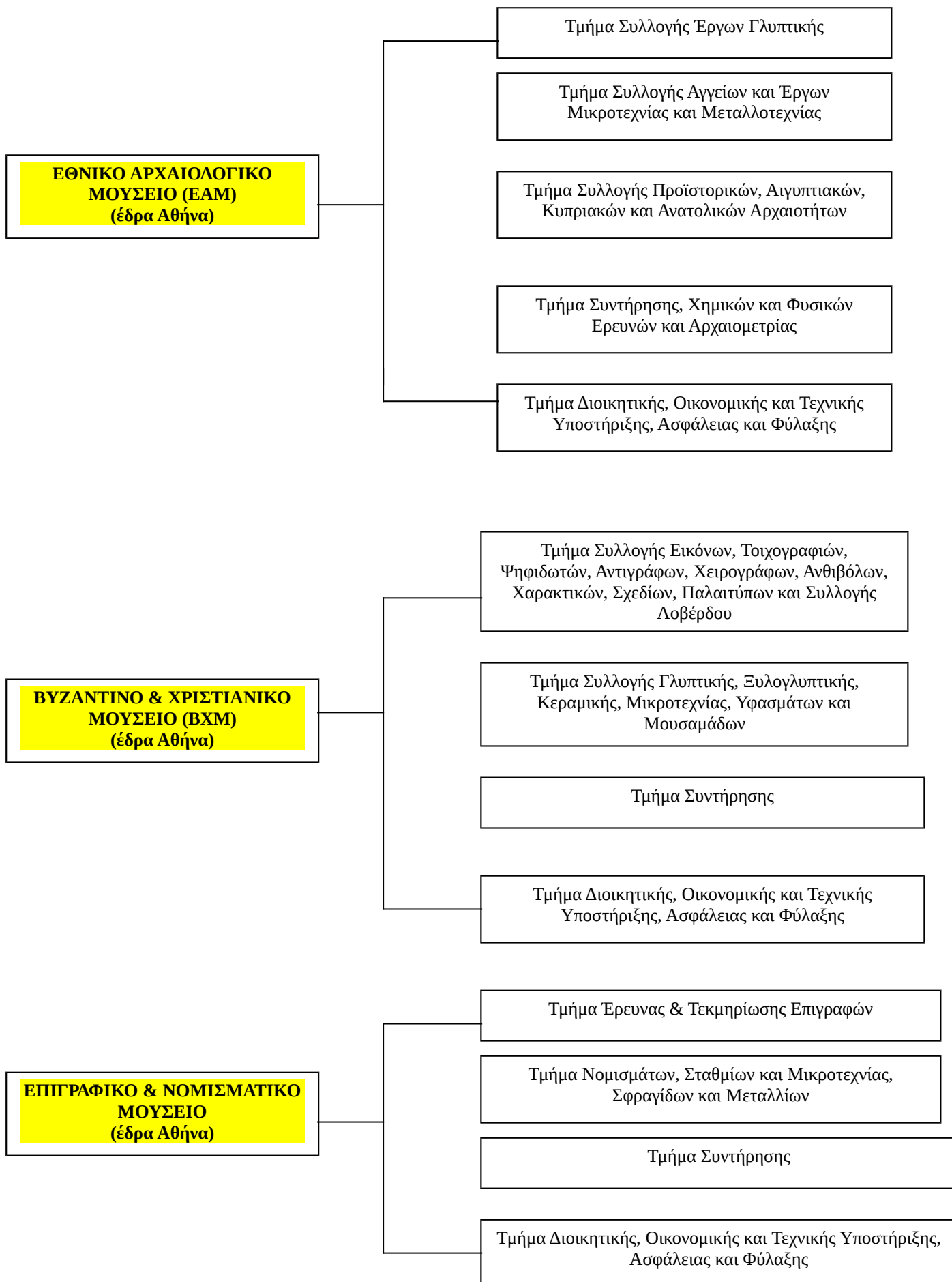


- Τα γραφεία ασκούν το σύνολο των αρμοδιοτήτων των Τμημάτων της Εφορείας κατά τόπο στα όρια των περιοχών τους.

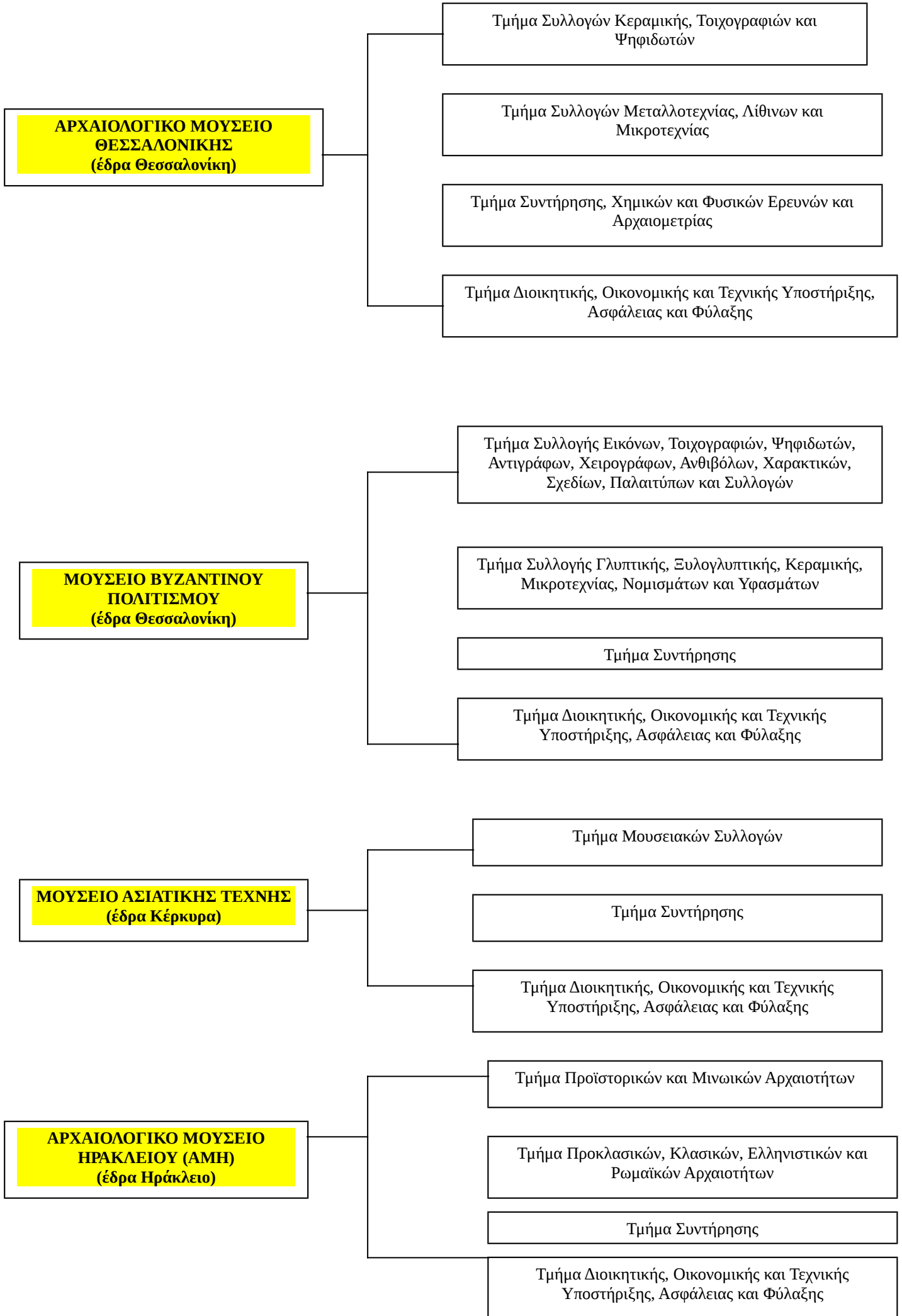


- Το γραφείο ασκεί το σύνολο των αρμοδιοτήτων των Τμημάτων της Εφορείας κατά τόπο στα όρια της περιοχής του.

# ΔΗΜΟΣΙΑ ΜΟΥΣΕΙΑ







**ΜΟΥΣΕΙΟ ΕΛΛΗΝΙΚΗΣ ΛΑΪΚΗΣ  
ΤΕΧΝΗΣ & ΕΛΛΗΝΙΚΩΝ ΛΑΪΚΩΝ  
ΜΟΥΣΙΚΩΝ ΟΡΓΑΝΩΝ – ΣΥΛΛΟΓΗ  
ΦΟΙΒΟΥ ΑΝΩΓΕΙΑΝΑΚΗ (ΜΕΛΤ)  
(έδρα Αθήνα)**

Τμήμα Συλλόγων, Έρευνας και Τεκμηρίωσης Λαϊκής  
Τέχνης

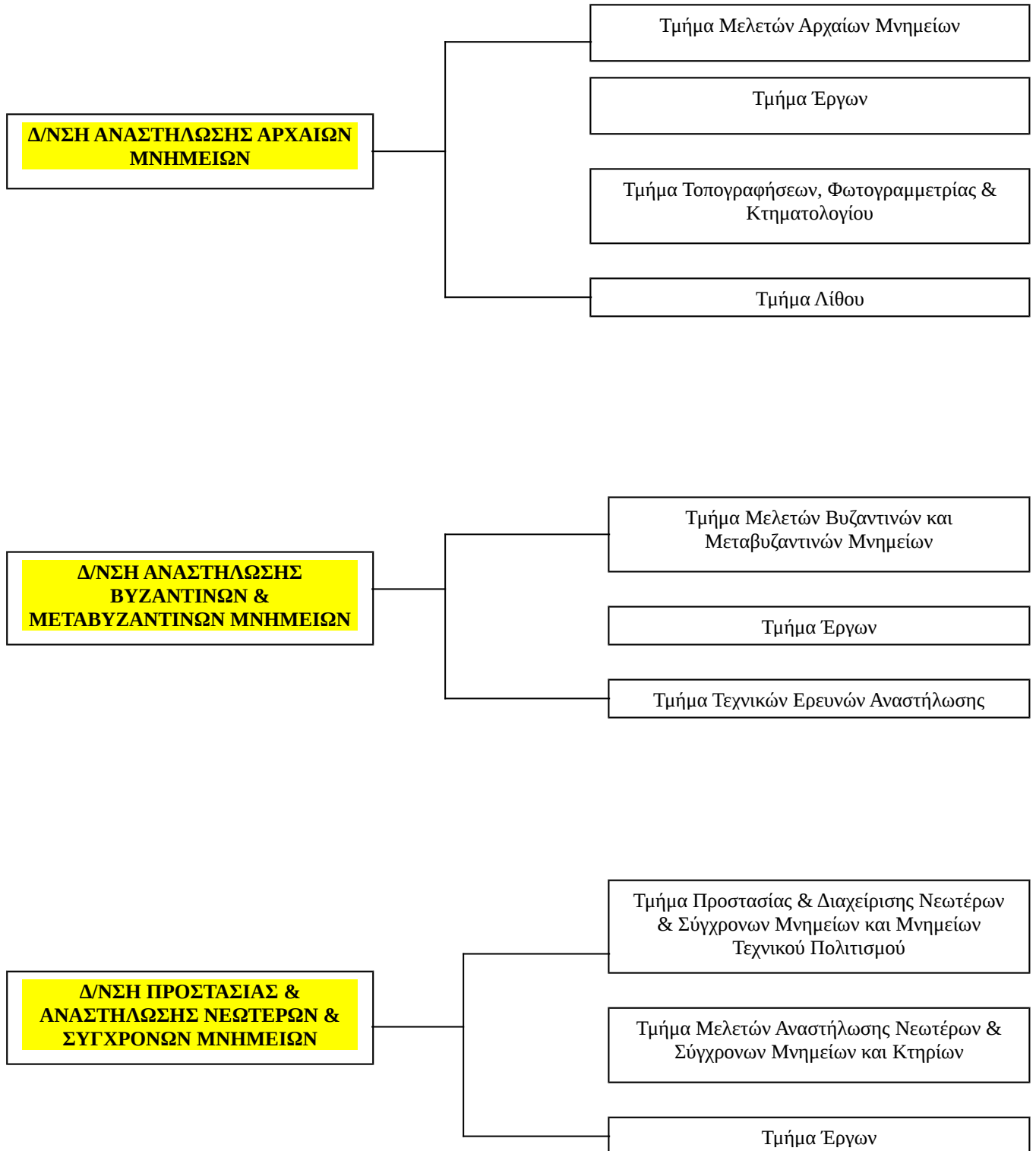
Τμήμα Μουσικών Οργάνων – Συλλογή Φοίβου  
Ανωγειανάκη και Εθνομουσικολογίας

Τμήμα Συντήρησης

Τμήμα Διοικητικής, Οικονομικής και Τεχνικής  
Υποστήριξης, Ασφάλειας και Φύλαξης

# ΠΑΡΑΡΤΗΜΑ Β΄

## **ΓΕΝΙΚΗ ΔΙΕΥΘΥΝΣΗ ΑΝΑΣΤΗΛΩΣΗΣ, ΜΟΥΣΕΙΩΝ & ΤΕΧΝΙΚΩΝ ΕΡΓΩΝ** **ΚΕΝΤΡΙΚΗ ΥΠΗΡΕΣΙΑ**



**Δ/ΝΣΗ ΜΕΛΕΤΩΝ & ΕΚΤΕΛΕΣΗΣ  
ΕΡΓΩΝ ΜΟΥΣΕΙΩΝ &  
ΠΟΛΙΤΙΣΤΙΚΩΝ ΚΤΙΡΙΩΝ**

Τμήμα Αρχιτεκτονικών Μελετών Μουσείων &  
Πολιτιστικών Κτηρίων

Τμήμα Στατικών Μελετών Μουσείων &  
Πολιτιστικών Κτηρίων

Τμήμα Ηλεκτρομηχανολογικών Μελετών  
Μουσείων & Πολιτιστικών Κτηρίων

Τμήμα Έργων Μουσείων & Πολιτιστικών  
Κτηρίων

Τμήμα Οργάνωσης Θεμάτων Ασφαλείας &  
Μέριμνας Κτηρίων

**ΓΡΑΜΜΑΤΕΙΑ ΚΕΝΤΡΙΚΟΥ  
ΣΥΜΒΟΥΛΙΟΥ ΝΕΩΤΕΡΩΝ  
ΜΝΗΜΕΙΩΝ (ΚΣΝΜ)**

## ΠΕΡΙΦΕΡΕΙΑΚΕΣ ΥΠΗΡΕΣΙΕΣ της Γ.Δ.Α.Μ. & Τ.Ε.

**ΥΠΗΡΕΣΙΑ ΝΕΩΤΕΡΩΝ ΜΝΗΜΕΙΩΝ  
& ΤΕΧΝΙΚΩΝ ΕΡΓΩΝ ΑΓΤΙΚΗΣ,  
ΑΝΑΤ. ΣΤΕΡΕΑΣ ΕΛΛΑΔΑΣ ΚΑΙ  
ΚΥΚΛΑΔΩΝ  
(έδρα Αθήνα)**

**ΥΠΗΡΕΣΙΑ ΝΕΩΤΕΡΩΝ ΜΝΗΜΕΙΩΝ  
& ΤΕΧΝΙΚΩΝ ΕΡΓΩΝ ΔΥΤΙΚΗΣ  
ΕΛΛΑΔΑΣ, ΠΕΛΟΠΟΝΝΗΣΟΥ &  
ΝΟΤΙΟΥ ΙΟΝΙΟΥ  
(έδρα Πάτρα)**

**ΥΠΗΡΕΣΙΑ ΝΕΩΤΕΡΩΝ ΜΝΗΜΕΙΩΝ  
& ΤΕΧΝΙΚΩΝ ΕΡΓΩΝ ΘΕΣΣΑΛΙΑΣ  
ΚΑΙ ΚΕΝΤΡΙΚΗΣ ΣΤΕΡΕΑΣ ΕΛΛΑΔΑΣ  
(έδρα Βόλος)**

**ΥΠΗΡΕΣΙΑ ΝΕΩΤΕΡΩΝ ΜΝΗΜΕΙΩΝ  
& ΤΕΧΝΙΚΩΝ ΕΡΓΩΝ ΗΠΕΙΡΟΥ,  
ΒΟΡ. ΙΟΝΙΟΥ & ΔΥΤΙΚΗΣ  
ΜΑΚΕΔΟΝΙΑΣ  
(έδρα Ιωάννινα)**

**ΥΠΗΡΕΣΙΑ ΝΕΩΤΕΡΩΝ ΜΝΗΜΕΙΩΝ  
& ΤΕΧΝΙΚΩΝ ΕΡΓΩΝ ΚΕΝΤΡΙΚΗΣ  
ΜΑΚΕΔΟΝΙΑΣ  
(έδρα Θεσσαλονίκη)**

**ΥΠΗΡΕΣΙΑ ΝΕΩΤΕΡΩΝ ΜΝΗΜΕΙΩΝ  
& ΤΕΧΝΙΚΩΝ ΕΡΓΩΝ ΑΝΑΤΟΛΙΚΗΣ  
ΜΑΚΕΔΟΝΙΑΣ & ΘΡΑΚΗΣ  
(έδρα Ξάνθη)**

**ΥΠΗΡΕΣΙΑ ΝΕΩΤΕΡΩΝ ΜΝΗΜΕΙΩΝ  
& ΤΕΧΝΙΚΩΝ ΕΡΓΩΝ ΒΟΡΕΙΟΥ  
ΑΙΓΑΙΟΥ (έδρα Μυτιλήνη)**

**ΥΠΗΡΕΣΙΑ ΝΕΩΤΕΡΩΝ ΜΝΗΜΕΙΩΝ  
& ΤΕΧΝΙΚΩΝ ΕΡΓΩΝ  
ΔΩΔΕΚΑΝΗΣΟΥ  
(έδρα Ρόδος)**

**ΥΠΗΡΕΣΙΑ ΝΕΩΤΕΡΩΝ  
ΜΝΗΜΕΙΩΝ & ΤΕΧΝΙΚΩΝ ΕΡΓΩΝ  
ΚΡΗΤΗΣ  
(έδρα Ηράκλειο)**

Οι Περιφερειακές Υπηρεσίες Νεωτέρων Μνημείων & Τεχνικών Έργων απαρτίζονται από τα ακόλουθα Τμήματα:

- α) Τμήμα Προστασίας Νεωτέρων Μνημείων και Κινητών Πολιτιστικών Αγαθών
- β) Τμήμα Μελετών & Έργων Αναστήλωσης Μνημείων, Μουσείων και Πολιτιστικών Κτιρίων
- γ) Τμήμα Διοικητικής & Οικονομικής Υποστήριξης

Σε κάθε Υπηρεσία Νεωτέρων Μνημείων και Τεχνικών Έργων συγκροτείται και λειτουργεί υπό την προεδρία του Προϊσταμένου της, επιστημονική ολομέλεια στην οποία μετέχει το προσωπικό ΠΕ και ΤΕ, που υπηρετεί σ' αυτή.

# ΠΑΡΑΡΤΗΜΑ Γ΄

## ΓΕΝΙΚΗ ΔΙΕΥΘΥΝΣΗ ΣΥΓΧΡΟΝΟΥ ΠΟΛΙΤΙΣΜΟΥ

### Δ/ΝΣΗ ΑΝΑΠΤΥΞΗΣ ΣΥΓΧΡΟΝΗΣ ΔΗΜΙΟΥΡΓΙΑΣ

Τμήμα Προγραμματισμού & Επιχειρησιακών Σχεδίων

Τμήμα Έρευνας, Τεκμηρίωσης & Στατιστικής

Τμήμα Αξιολόγησης

Τμήμα Συνεργιών και Συμμετοχής σε Πολυμερείς Συνεργασίες

### Δ/ΝΣΗ ΕΦΑΡΜΟΓΗΣ ΠΟΛΙΤΙΣΤΙΚΗΣ ΠΟΛΙΤΙΚΗΣ

Τμήμα Θεάτρου & Χορού

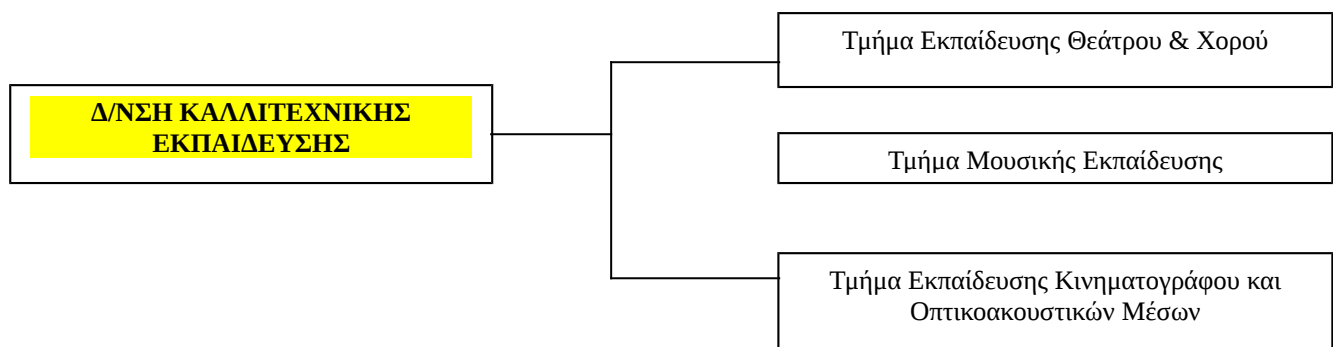
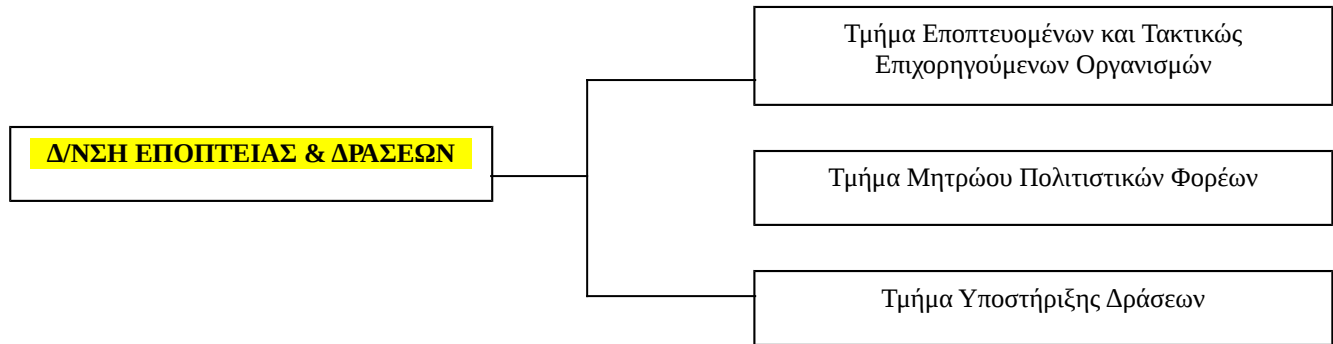
Τμήμα Μουσικής

Τμήμα Εικαστικών Τεχνών, Αρχιτεκτονικής, Φωτογραφίας και Σχεδίου

Τμήμα Κινηματογραφίας & Οπτικοακουστικών Μέσων

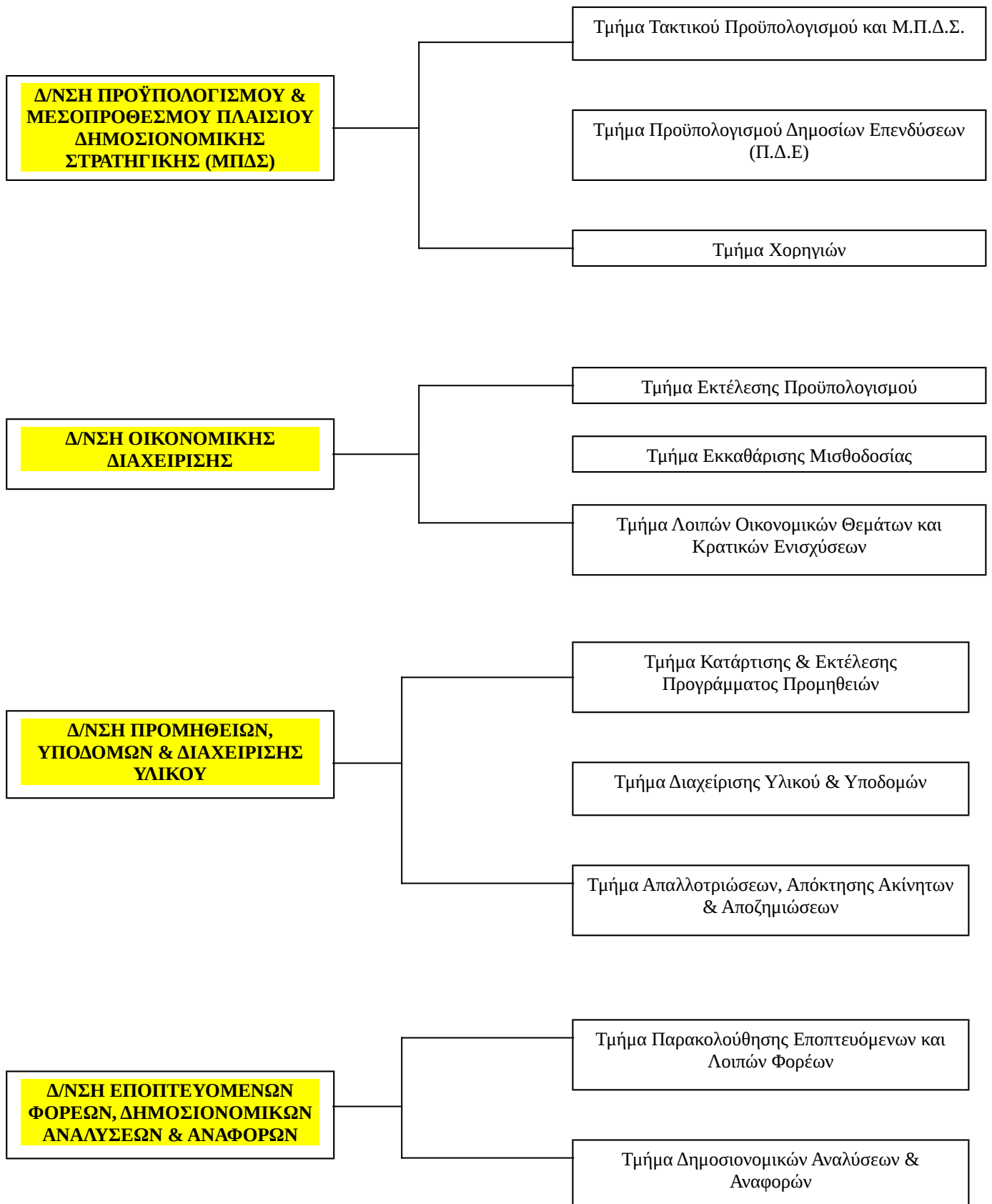
Τμήμα Γραμμάτων, Βιβλίου & Ψηφιακού Περιεχομένου

Τμήμα Περιφερειακής Πολιτιστικής Πολιτικής & Φεστιβάλ



# ΠΑΡΑΡΤΗΜΑ Δ'

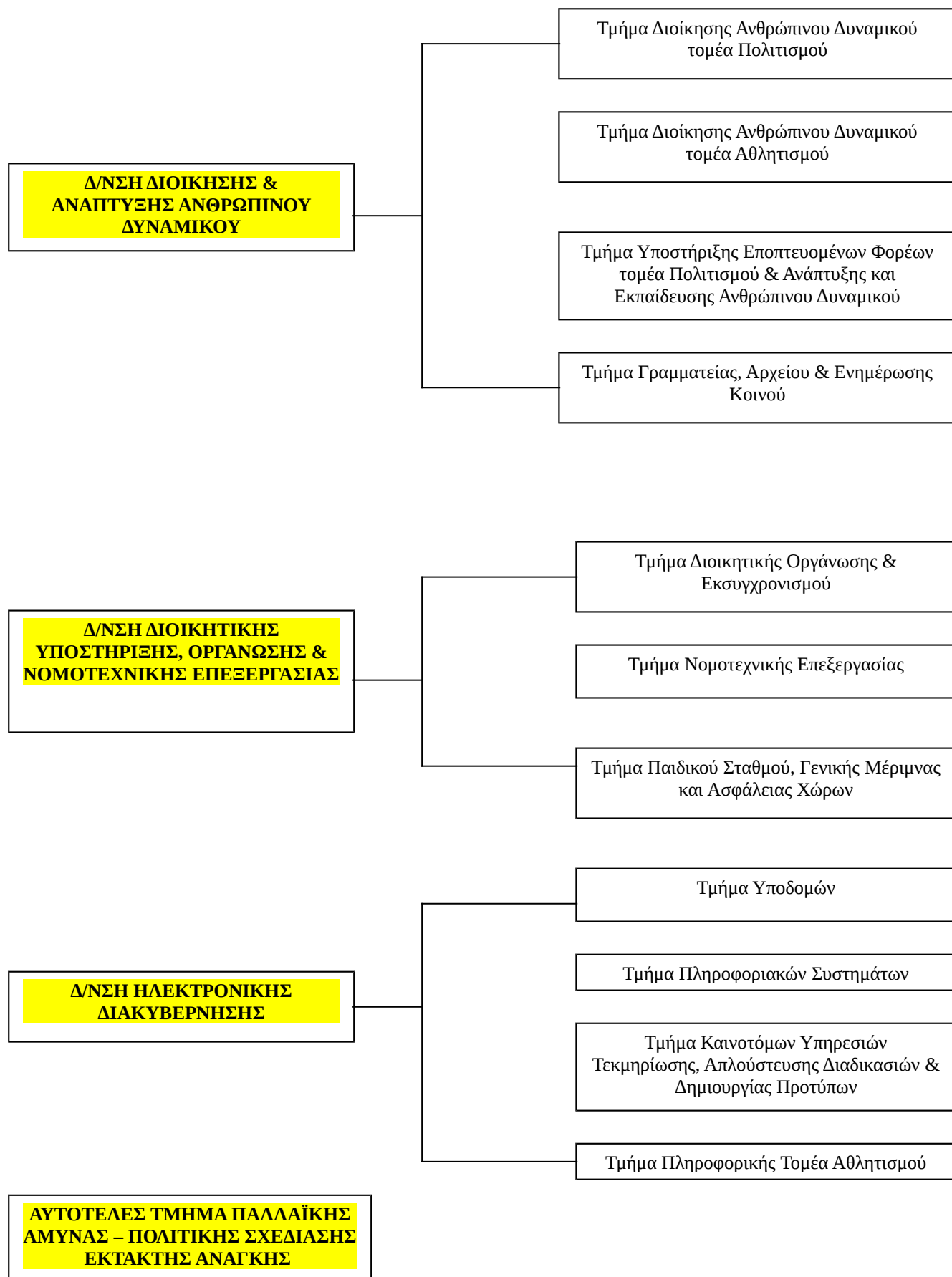
## ΓΕΝΙΚΗ ΔΙΕΥΘΥΝΣΗ ΟΙΚΟΝΟΜΙΚΩΝ ΥΠΗΡΕΣΙΩΝ





# ΠΑΡΑΡΤΗΜΑ Ε΄

## ΓΕΝΙΚΗ ΔΙΕΥΘΥΝΣΗ ΔΙΟΙΚΗΤΙΚΗΣ ΥΠΟΣΤΗΡΙΞΗΣ & ΗΛΕΚΤΡΟΝΙΚΗΣ ΔΙΑΚΥΒΕΡΝΗΣΗΣ



# ΠΑΡΑΡΤΗΜΑ ΣΤ'

## ΓΕΝΙΚΗ ΓΡΑΜΜΑΤΕΙΑ ΑΘΛΗΤΙΣΜΟΥ (Γ.Γ.Α)

### ΓΕΝΙΚΗ ΔΙΕΥΘΥΝΣΗ ΥΠΟΣΤΗΡΙΞΗΣ ΑΘΛΗΤΙΣΜΟΥ

