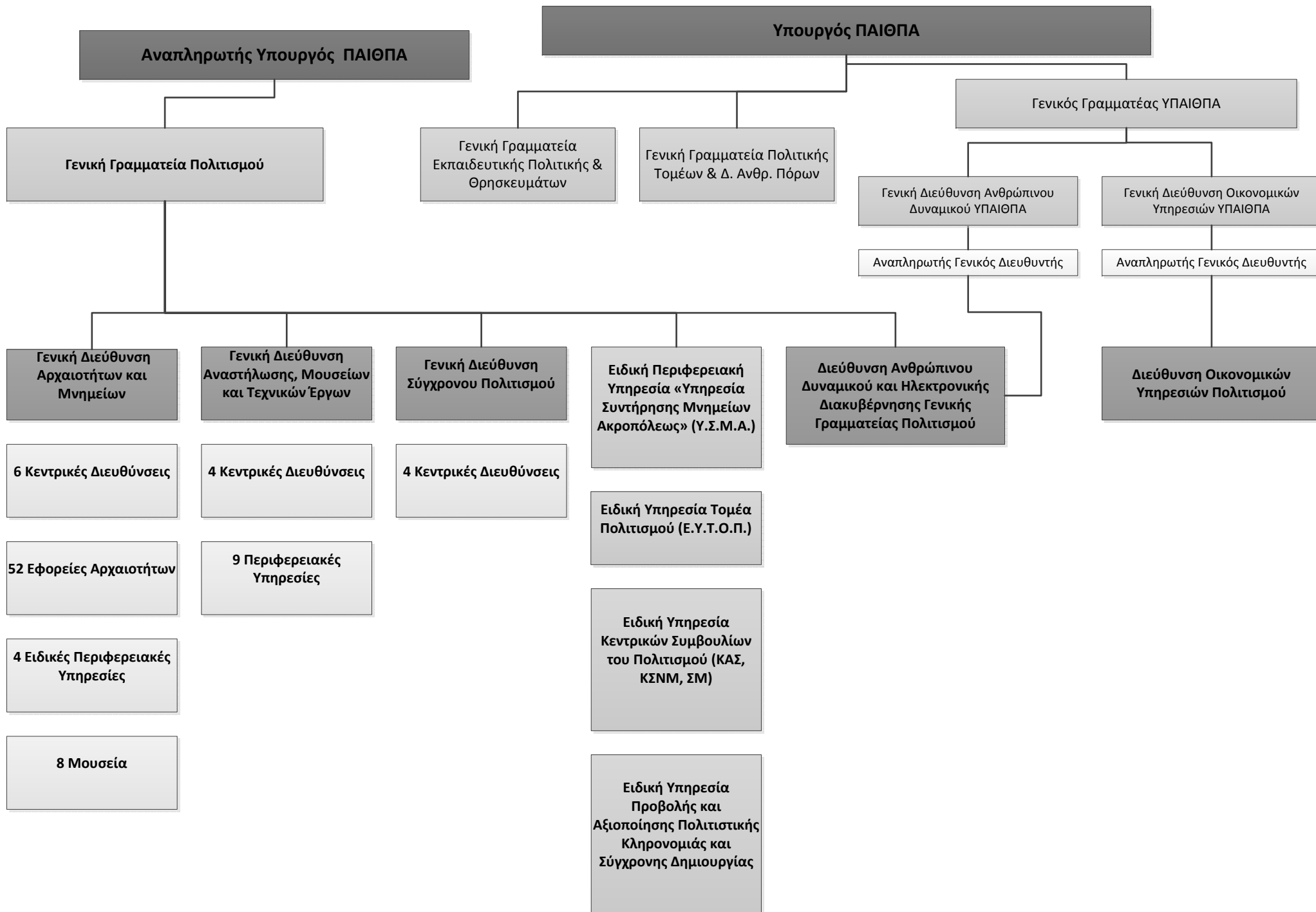


Υπουργός ΠΑΙΘΠΑ - Αναπληρωτής Υπουργός ΠΑΙΘΠΑ

Γενική Γραμματεία Πολιτισμού

Γενική Διεύθυνση Αρχαιοτήτων και Μνημείων										Γενική Διεύθυνση Αναστήλωσης, Μουσείων και Τεχνικών Έργων	Γενική Διεύθυνση Σύγχρονου Πολιτισμού	Διεύθυνση Ανθρώπινου Δυναμικού και Ηλεκτρονικής Διακυβέρνησης Γενικής Γραμματείας Πολιτισμού	Ειδική Περιφερειακή Υπηρεσία «Υπηρεσία Συντήρησης Μνημείων Ακροπόλεως» (Υ.Σ.Μ.Α.)
Μουσεία	Ειδικές Περιφερειακές Υπηρεσίες	Εφορείες Αρχαιοτήτων						Κεντρικές Διευθύνσεις	Κεντρικές Διευθύνσεις	Διεύθυνση Στρατηγικού Προγραμματισμού			
Εθνικό Αρχαιολογικό Μουσείο	Εφορεία Εναλίων Αρχαιοτήτων	Εφορεία Αρχαιοτήτων Αθηνών	Εφορεία Αρχαιοτήτων Ανατολικής Αττικής	Εφορεία Αρχαιοτήτων Τρικάλων	Εφορεία Αρχαιοτήτων Καστοριάς	Διεύθυνση Προϊστορικών και Κλασικών Αρχαιοτήτων		Διεύθυνση Αναστήλωσης Αρχαίων Μνημείων	Διεύθυνση Εφαρμογής Πολιτιστικής Πολιτικής	Ειδική Υπηρεσία Τομέα Πολιτισμού (Ε.Υ.Τ.Ο.Π.)			
Βυζαντινό και Χριστιανικό Μουσείο	Εφορεία Παλαιοανθρωπολογίας – Σπηλαιολογίας Βορείου Ελλάδας	Εφορεία Αρχαιοτήτων Δυτικής Αττικής, Πειραιώς και Νήσων	Εφορεία Αρχαιοτήτων Κορινθίας	Εφορεία Αρχαιοτήτων Φλώρινας	Εφορεία Αρχαιοτήτων Κοζάνης	Διεύθυνση Βυζαντινών και Μεταβυζαντινών Αρχαιοτήτων		Διεύθυνση Αναστήλωσης Βυζαντινών και Μεταβυζαντινών Μνημείων	Διεύθυνση Εποπτείας και Διαχείρισης		Ειδική Υπηρεσία Κεντρικών Συμβουλίων του Πολιτισμού (ΚΑΣ, ΚΣΝΜ, ΣΜ)		
Επιγραφικό-Νομισματικό Μουσείο	Εφορεία Παλαιοανθρωπολογίας – Σπηλαιολογίας Νοτίου Ελλάδας	Εφορεία Αρχαιοτήτων Αργολίδος	Εφορεία Αρχαιοτήτων Αρκαδίας	Εφορεία Αρχαιοτήτων Γρεβενών	Εφορεία Αρχαιοτήτων Πόλης Θεσσαλονίκης	Διεύθυνση Μουσείων		Διεύθυνση Προστασίας και Αναστήλωσης Νεωτέρων και Συγχρόνων Μνημείων	Διεύθυνση Καλλιτεχνικής Παιδείας	Ειδική Υπηρεσία Προβολής και Αξιοποίησης Πολιτιστικής Κληρονομιάς και Σύγχρονης Δημιουργίας			
Αρχαιολογικό Μουσείο Θεσσαλονίκης		Εφορεία Αρχαιοτήτων Λακωνίας	Εφορεία Αρχαιοτήτων Μεσσηνίας	Εφορεία Αρχαιοτήτων Θεσσαλονίκης	Εφορεία Αρχαιοτήτων Κιλκίς	Διεύθυνση Εθνικού Αρχείου Μνημείων, Τεκμηρίωσης και Προστασίας Πολιτιστικών Αγαθών		Διεύθυνση Μελετών και Εκτέλεσης Έργων Μουσείων και Πολιτιστικών Κτηρίων					
Μουσείο Βυζαντινού Πολιτισμού Θεσσαλονίκης	Αρχαιολογικό Ινστιτούτο	Εφορεία Αρχαιοτήτων Ηλείας	Εφορεία Αρχαιοτήτων Αχαΐας	Εφορεία Αρχαιοτήτων Πιερίας	Εφορεία Αρχαιοτήτων Χαλκιδικής-Αγίου Όρους	Διεύθυνση Συντήρησης Αρχαίων και Νεωτέρων Μνημείων		Περιφερειακές Υπηρεσίες Νεωτέρων Μνημείων και Τεχνικών Έργων					
Αρχαιολογικό Μουσείο Ηρακλείου		Εφορεία Αρχαιοτήτων Αιτωλοακαρνανίας – Λευκάδας	Εφορεία Αρχαιοτήτων Κέρκυρας	Εφορεία Αρχαιοτήτων Πέλλας	Εφορεία Αρχαιοτήτων Ημαθίας	Διεύθυνση Νεώτερου Πολιτιστικού Αποθέματος και Άυλης Πολιτιστικής Κληρονομιάς		Υπηρεσία Νεωτέρων Μνημείων και Τεχνικών Έργων Αττικής, Ανατ. Στερεάς και Κυκλάδων	Υπηρεσία Νεωτέρων Μνημείων και Τεχνικών Έργων Ηπείρου και Δυτ. Μακεδονίας				
Μουσείο Ασιατικής Τέχνης		Εφορεία Αρχαιοτήτων Κεφαλληνίας	Εφορεία Αρχαιοτήτων Ζακύνθου	Εφορεία Αρχαιοτήτων Σερρών	Εφορεία Αρχαιοτήτων Δράμας			Υπηρεσία Νεωτέρων Μνημείων και Τεχνικών Έργων Θεσσαλίας και Κεντρικής Στερεάς	Υπηρεσία Νεωτέρων Μνημείων και Τεχνικών Έργων Ανατολικής Μακεδονίας και Θράκης				
Μουσείο Ελληνικής Λαϊκής Τέχνης - Μουσείο Ελληνικών Λαϊκών Μουσικών Οργάνων Φοίβου Ανωγιανάκη		Εφορεία Αρχαιοτήτων Βοιωτίας	Εφορεία Αρχαιοτήτων Φωκίδας	Εφορεία Αρχαιοτήτων Καβάλας-Θάσου	Εφορεία Αρχαιοτήτων Ξάνθης			Υπηρεσία Νεωτέρων Μνημείων και Τεχνικών Έργων Κεντρικής Μακεδονίας	Υπηρεσία Νεωτέρων Μνημείων και Τεχνικών Έργων Δωδεκανήσου				
		Εφορεία Αρχαιοτήτων Ευβοίας	Εφορεία Αρχαιοτήτων Φθιώτιδας και Ευρυτανίας	Εφορεία Αρχαιοτήτων Ροδόπης	Εφορεία Αρχαιοτήτων Έβρου			Υπηρεσία Νεωτέρων Μνημείων και Τεχνικών Έργων Βορείου Αιγαίου	Υπηρεσία Νεωτέρων Μνημείων και Τεχνικών Έργων Κρήτης				
		Εφορεία Αρχαιοτήτων Θεσπρωτίας	Εφορεία Αρχαιοτήτων Ιωαννίνων	Εφορεία Αρχαιοτήτων Λέσβου	Εφορεία Αρχαιοτήτων Χίου			Υπηρεσία Νεωτέρων Μνημείων και Τεχνικών Έργων Δυτ. Ελλάδας, Πελ/νήσου και Ιονίων Νήσων					
		Εφορεία Αρχαιοτήτων Άρτας	Εφορεία Αρχαιοτήτων Πρέβεζας	Εφορεία Αρχαιοτήτων Σάμου-Ικαρίας	Εφορεία Αρχαιοτήτων Κυκλάδων								
		Εφορεία Αρχαιοτήτων Λάρισας	Εφορεία Αρχαιοτήτων Μαγνησίας	Εφορεία Αρχαιοτήτων Δωδεκανήσου	Εφορεία Αρχαιοτήτων Χανίων								
		Εφορεία Αρχαιοτήτων Καρδίτσας	Εφορεία Αρχαιοτήτων Ρεθύμνου	Εφορεία Αρχαιοτήτων Λασιθίου	Εφορεία Αρχαιοτήτων Ηρακλείου								



Αναπληρωτής Υπουργός ΠΑΙΘΠΑ

Γενική Γραμματεία Πολιτισμού

Διεύθυνση Ανθρώπινου Δυναμικού και Ηλεκτρονικής Διακυβέρνησης Γενικής Γραμματείας Πολιτισμού

Τμήμα
Ανθρώπινου Δυναμικού Γενικής Γραμματείας Πολιτισμού

Τμήμα
Ανθρώπινου Δυναμικού Εποπτευόμενων Φορέων Γενικής Γραμματείας Πολιτισμού

Τμήμα
Γραμματειακής Υποστήριξης και Ενημέρωσης Πολιτών

Τμήμα
Υποδομών Γενικής Γραμματείας Πολιτισμού

Τμήμα
Πληροφοριακών Συστημάτων Γενικής Γραμματείας Πολιτισμού

Τμήμα
Καινοτόμων Υπηρεσιών και Τεκμηρίωσης Πολιτικών της Γενικής Γραμματείας Πολιτισμού

Αναπληρωτής Γενικός Διευθυντής

Υπουργός ΠΑΙΘΠΑ

Γενικός Γραμματέας ΥΠΑΙΘΠΑ

Γενική Διεύθυνση Ανθρώπινου Δυναμικού ΥΠΑΙΘΠΑ

Γενική Διεύθυνση Οικονομικών Υπηρεσιών ΥΠΑΙΘΠΑ

Αναπληρωτής Γενικός Διευθυντής

Διεύθυνση Οικονομικών Υπηρεσιών Πολιτισμού

Τμήμα
Τακτικού Προϋπολογισμού

Τμήμα
Προϋπολογισμού Δημοσίων Επενδύσεων

Τμήμα
Παρακολούθησης Φορέων Γενικής Γραμματείας Πολιτισμού και Χορηγιών

Τμήμα
Μισθοδοσίας και Εκκαθάρισης Δαπανών

Τμήμα
Απαλλοτριώσεων, Απόκτησης Ακινήτων και Αποζημιώσεων της Γενικής Γραμματείας Πολιτισμού

Τμήμα
Δημοσιονομικών Αναφορών

Τμήμα
Διαχείρισης Υλικού και Εγκαταστάσεων

ΓΕΝΙΚΗ ΓΡΑΜΜΑΤΕΙΑ ΠΟΛΙΤΙΣΜΟΥ

ΓΕΝΙΚΗ ΔΙΕΥΘΥΝΣΗ ΑΡΧΑΙΟΤΗΤΩΝ ΚΑΙ ΜΝΗΜΕΙΩΝ (ΚΕΝΤΡΙΚΕΣ ΔΙΕΥΘΥΝΣΕΙΣ)

Διεύθυνση Προϊστορικών και Κλασικών Αρχαιοτήτων	Διεύθυνση Βυζαντινών και Μεταβυζαντινών Αρχαιοτήτων	Διεύθυνση Εθνικού Αρχείου Μνημείων, Τεκμηρίωσης και Προστασίας Πολιτιστικών Αγαθών	Διεύθυνση Συντήρησης Αρχαίων και Νεωτέρων Μνημείων	Διεύθυνση Μουσείων	Διεύθυνση Νεώτερου Πολιτιστικού Αποθέματος και Άυλης Πολιτιστικής Κληρονομιάς
Τμήμα Προϊστορικών και Κλασικών Αρχαιολογικών Χώρων, Μνημείων και Αρχαιογνωστικής Έρευνας	Τμήμα Βυζαντινών και Μεταβυζαντινών Αρχαιολογικών Χώρων, Μνημείων και Αρχαιογνωστικής Έρευνας	Τμήμα Εθνικού Αρχείου Μνημείων και Αρχαιολογικού Κτηματολογίου	Τμήμα Μελετών Συντήρησης Αρχαίων και Νεωτέρων Μνημείων	Τμήμα Αρχαιολογικών Μουσείων, Συλλογών	Τμήμα Λαϊκού Πολιτισμού και Διαπολιτισμικών Θεμάτων
Τμήμα Ελληνικών και Αλλοδαπών Επιστημονικών Ιδρυμάτων, Οργανισμών και Διεθνών Θεμάτων	Τμήμα Ελληνικών και Αλλοδαπών Επιστημονικών Ιδρυμάτων, Οργανισμών και Διεθνών Θεμάτων	Τμήμα Ιστορικού Αρχείου Αρχαιοτήτων και Αναστηλώσεων	Τμήμα Εκτέλεσης Έργων Συντήρησης Αρχαίων και Νεωτέρων Μνημείων	Τμήμα Εκθέσεων και Μουσειολογικής Έρευνας	Τμήμα Προστασίας Νεωτέρων Κινητών Μνημείων και Άυλης Πολιτιστικής Κληρονομιάς
Τμήμα Συντονισμού και Παρακολούθησης Αρχαιολογικών Ερευνών και Εργασιών στο πλαίσιο Μεγάλων Δημοσίων Έργων	Τμήμα Συντονισμού και Παρακολούθησης Αρχαιολογικών Ερευνών και Εργασιών στο πλαίσιο Μεγάλων Επενδυτικών Προγραμμάτων	Τμήμα Προστασίας Αρχαιοτήτων και Νεωτέρων Μνημείων	Τμήμα Εφαρμοσμένης Έρευνας	Τμήμα Εκπαιδευτικών Προγραμμάτων και Επικοινωνίας	Τμήμα Μουσείων Νεώτερου Πολιτιστικού Αποθέματος
		Τμήμα Παρακολούθησης, Καταγραφής και εποπτείας Ιδιωτικών Αρχαιολογικών Συλλογών και Αρχαιοπωλείων		Τμήμα Φύλαξης και Ασφάλειας Μουσείων και Αρχαιολογικών Χώρων	

ΓΕΝΙΚΗ ΓΡΑΜΜΑΤΕΙΑ ΠΟΛΙΤΙΣΜΟΥ

ΓΕΝΙΚΗ ΔΙΕΥΘΥΝΣΗ ΑΡΧΑΙΟΤΗΤΩΝ ΚΑΙ ΜΝΗΜΕΙΩΝ

Εφορείες Αρχαιοτήτων

Τμήμα
Προϊστορικών και Κλασικών
Αρχαιολογικών Χώρων, Μνημείων και
Αρχαιογνωστικής Έρευνας

Τμήμα
Βυζαντινών και Μεταβυζαντινών
Αρχαιολογικών Χώρων, Μνημείων και
Αρχαιογνωστικής Έρευνας

Τμήμα
Τεκμηρίωσης, Μουσείων, Εκθέσεων
και Εκπαιδευτικών Προγραμμάτων

Τμήμα
Συντήρησης

Τμήμα
Διοικητικής και Οικονομικής
Υποστήριξης

ΓΕΝΙΚΗ ΓΡΑΜΜΑΤΕΙΑ ΠΟΛΙΤΙΣΜΟΥ

ΓΕΝΙΚΗ ΔΙΕΥΘΥΝΣΗ ΑΡΧΑΙΟΤΗΤΩΝ ΚΑΙ
ΠΟΛΙΤΙΣΤΙΚΗΣ ΚΛΗΡΟΝΟΜΙΑΣ
(ΕΙΔΙΚΕΣ ΠΕΡΙΦΕΡΕΙΑΚΕΣ ΥΠΗΡΕΣΙΕΣ 2)

Εθνικό Αρχαιολογικό Μουσείο	Αρχαιολογικό Μουσείο Θεσσαλονίκης	Βυζαντινό και Χριστιανικό Μουσείο	Μουσείο Βυζαντινού Πολιτισμού	Επιγραφικό-Νομισματικό Μουσείο	Αρχαιολογικό Μουσείο Ηρακλείου	Μουσείο Ασιατικής Τέχνης	Μουσείο Ελληνικής Λαϊκής Τέχνης - Μουσείο Ελληνικών Λαϊκών Μουσικών Οργάνων Φοίβου Ανωγιανάκη
Τμήμα Συλλογής Έργων Γλυπτικής	Τμήμα Συλλογών Κεραμικής, Τοιχογραφιών και Ψηφιδωτών	Τμήμα Συλλογής Εικόνων, Τοιχογραφιών, Ψηφιδωτών, Αντιγράφων, Χειρογράφων, Ανθιβόλων, Χαρακτικών, Σχεδίων, Παλαιτύπων και Συλλογής Λοβέρδου	Τμήμα Συλλογής Εικόνων, Τοιχογραφιών, Ψηφιδωτών, Αντιγράφων, Χειρογράφων, Ανθιβόλων, Χαρακτικών, Σχεδίων, Παλαιτύπων και Συλλογών	Τμήμα Έρευνας Επιγραφών και Τεκμηρίωσης	Τμήμα Προϊστορικών και Μινωικών Αρχαιοτήτων	Τμήμα Μουσειακών Συλλογών	Τμήμα Συλλογών, Έρευνας, και Τεκμηρίωσης Λαϊκής Τέχνης
Τμήμα Συλλογών Αγγείων και Έργων Μικροτεχνίας και Μεταλλοτεχνίας	Τμήμα Συλλογών Μεταλλοτεχνίας, Λιθίνων, και Μικροτεχνίας	Ανθιβόλων, Χαρακτικών, Σχεδίων, Παλαιτύπων και Συλλογής Λοβέρδου	Ανθιβόλων, Χαρακτικών, Σχεδίων, Παλαιτύπων και Συλλογών	Τμήμα Νομισμάτων, Σταθμίων και Μικροτεχνίας, Σφραγίδων Και Μεταλλίων	Τμήμα Προκλασικών, Κλασικών, Ελληνιστικών και Ρωμαϊκών Αρχαιοτήτων	Τμήμα Συντήρησης	Τμήμα Μουσικών Οργάνων και Εθνομουσικολογίας
Τμήμα Συλλογής Προϊστορικών, Αιγυπτιακών και Ανατολικών Αρχαιοτήτων	Τμήμα Συντήρησης	Τμήμα Συλλογής Γλυπτικής, Ξυλογλυπτικής, Κεραμικής, Μικροτεχνίας, Νομισμάτων, Υφασμάτων και Μουσαμάδων	Τμήμα Συλλογής Γλυπτικής, Ξυλογλυπτικής, Κεραμικής, Μικροτεχνίας, Νομισμάτων και Υφασμάτων	Τμήμα Συντήρησης	Τμήμα Συντήρησης	Τμήμα Διοικητικής, Οικονομικής και Τεχνικής Υποστήριξης	Τμήμα Συντήρησης
Τμήμα Συντήρησης, Χημικών και Φυσικών Ερευνών	Τμήμα Διοικητικής, Οικονομικής και Τεχνικής Υποστήριξης	Τμήμα Συντήρησης	Τμήμα Συντήρησης	Τμήμα Διοικητικής, Οικονομικής και Τεχνικής Υποστήριξης	Τμήμα Διοικητικής, Οικονομικής και Τεχνικής Υποστήριξης		Τμήμα Διοικητικής, Οικονομικής και Τεχνικής Υποστήριξης
Τμήμα Διοικητικής, Οικονομικής και Τεχνικής Υποστήριξης		Τμήμα Διοικητικής, Οικονομικής και Τεχνικής Υποστήριξης	Τμήμα Διοικητικής, Οικονομικής και Τεχνικής Υποστήριξης				

ΓΕΝΙΚΗ ΓΡΑΜΜΑΤΕΙΑ ΠΟΛΙΤΙΣΜΟΥ

ΓΕΝΙΚΗ ΔΙΕΥΘΥΝΣΗ ΑΡΧΑΙΟΤΗΤΩΝ ΚΑΙ
ΜΝΗΜΕΙΩΝ
(ΕΙΔΙΚΕΣ ΠΕΡΙΦΕΡΕΙΑΚΕΣ ΥΠΗΡΕΣΙΕΣ 1)

Αρχαιολογικό Ινστιτούτο	Εφορεία Εναλίων Αρχαιοτήτων	Εφορείες Παλαιοανθρωπολογίας – Σπηλαιολογίας
Τμήμα Έρευνας	Τμήμα Εναλίων Αρχαιολογικών Χώρων, Μνημείων και Ερευνών	Τμήμα Προϊστορικών Αρχαιοτήτων και Ιστορικών Περιόδων
Τμήμα Τεκμηρίωσης και Δημοσιευμάτων	Τμήμα Αρχαιολογικών Έργων, Τεκμηρίωσης, Δημοσίευσης και Αρχείου	Τμήμα Γεωλογίας και Παλαιοντολογίας
Τμήμα Διοικητικής και Οικονομικής Υποστήριξης	Τμήμα Συντήρησης	Τμήμα Συντήρησης
	Τμήμα Διοικητικής και Οικονομικής Υποστήριξης	Τμήμα Διοικητικής και Οικονομικής Υποστήριξης

ΓΕΝΙΚΗ ΓΡΑΜΜΑΤΕΙΑ ΠΟΛΙΤΙΣΜΟΥ

ΓΕΝΙΚΗ ΔΙΕΥΘΥΝΣΗ ΑΝΑΣΤΗΛΩΣΗΣ, ΜΟΥΣΕΙΩΝ ΚΑΙ ΤΕΧΝΙΚΩΝ ΕΡΓΩΝ (ΚΕΝΤΡΙΚΕΣ ΔΙΕΥΘΥΝΣΕΙΣ)

Διεύθυνση Αναστήλωσης Αρχαίων Μνημείων	Διεύθυνση Αναστήλωσης Βυζαντινών και Μεταβυζαντινών Μνημείων	Διεύθυνση Προστασίας και Αναστήλωσης Νεωτέρων και Συγχρόνων Μνημείων	Διεύθυνση Μελετών και Εκτέλεσης Έργων Μουσείων και Πολιτιστικών Κτηρίων
Τμήμα Μελετών Αρχαίων Μνημείων	Τμήμα Μελετών Βυζαντινών και Μεταβυζαντινών Μνημείων	Τμήμα Προστασίας και Διαχείρισης Νεώτερων και Σύγχρονων Μνημείων και Μνημείων Τεχνικού Πολιτισμού	Τμήμα Αρχιτεκτονικών Μελετών Μουσείων και Πολιτιστικών Κτηρίων
Τμήμα Τμήμα Έργων	Τμήμα Τμήμα Έργων	Τμήμα Μελετών	Τμήμα Στατικών Μελετών Μουσείων και Πολιτιστικών Κτηρίων
Τμήμα Τοπογραφήσεων, Φωτογραμμετρίας	Τμήμα Τεχνικών Ερευνών Αναστήλωσης	Τμήμα Τμήμα Έργων	Τμήμα Ηλεκτρομηχανολογικών Μελετών Μουσείων και Πολιτιστικών Κτηρίων
Τμήμα Ερευνών Λίθου (Κέντρο Λίθου)			Τμήμα Έργων Μουσείων και Πολιτιστικών Κτηρίων
			Τμήμα Οργάνωσης Θεμάτων Ασφαλείας και Μέριμνας Κτηρίων

ΓΕΝΙΚΗ ΓΡΑΜΜΑΤΕΙΑ ΠΟΛΙΤΙΣΜΟΥ

Γενική Διεύθυνση
Αναστήλωσης, Μουσείων
και Τεχνικών Έργων

Υπηρεσίες Νεωτέρων Μνημείων και
Τεχνικών Έργων

Τμήμα
Προστασίας Νεωτέρων Μνημείων και
Κινητών Πολιτιστικών Αγαθών

Τμήμα
Μελετών και Έργων Αναστήλωσης
Μνημείων, Μουσείων και Πολιτιστικών
Κτηρίων

Τμήμα
Διοικητικής και Οικονομικής
Υποστήριξης

ΓΕΝΙΚΗ ΓΡΑΜΜΑΤΕΙΑ ΠΟΛΙΤΙΣΜΟΥ

ΓΕΝΙΚΗ ΔΙΕΥΘΥΝΣΗ ΣΥΓΧΡΟΝΟΥ ΠΟΛΙΤΙΣΜΟΥ

Διεύθυνση Στρατηγικού Προγραμματισμού

Τμήμα
Προγραμματισμού και
Επιχειρησιακών Σχεδίων

Τμήμα
Έρευνας και Τεκμηρίωσης
Και Στατιστικής

Τμήμα
Αξιολόγησης

Τμήμα
Εκπροσώπησης σε Διεθνείς
Οργανισμούς και
Συνεργασίας με Ελληνικά και
Ξένα Πολιτιστικά Ιδρύματα

Διεύθυνση Εφαρμογής Πολιτιστικής Πολιτικής

Τμήμα
Θεάτρου και Χορού

Τμήμα
Εικαστικών Τεχνών,
Αρχιτεκτονικής,
Φωτογραφίας και Σχεδίου

Τμήμα
Μουσικής

Τμήμα
Κινηματογράφου και
Οπτικοακουστικών Μέσων

Τμήμα
Γραμμάτων, Βιβλίου και
Ψηφιακού Περιεχομένου

Τμήμα
Περιφερειακής Πολιτιστικής
Πολιτικής και Φεστιβάλ

Διεύθυνση Εποπτείας και Διαχείρισης

Τμήμα
Διαχείρισης και
Παρακολούθησης
Προγραμμάτων

Τμήμα
Εποπτευόμενων Φορέων

Τμήμα
Μητρώου και Πολιτιστικών
Φορέων

Διεύθυνση Καλλιτεχνικής Παιδείας

Τμήμα
Μουσικής Εκπαίδευσης

Τμήμα
Εκπαίδευσης Θεάτρου και
Χορού

Τμήμα
Εκπαίδευσης
Κινηματογράφου και
Οπτικοακουστικών Μέσων

Γενικός Γραμματέας Πολιτισμού

**Ειδική Υπηρεσία Προβολής και
Αξιοποίησης Πολιτιστικής Κληρονομιάς
και Σύγχρονης Δημιουργίας**

Μονάδα
Διαχείρισης και Προστασίας Πνευματικών
Δικαιωμάτων

Μονάδα
Στρατηγικού Σχεδιασμού και Συντονισμού
Δράσεων

Μονάδα
Πρώθησης και Επικοινωνίας